

MITTA GROUP

# Hållbarhets- rapport 2022



MITTA

# Förord

Hållbarhet är viktigt för oss och något som vi avser att integrera i alla delar av vårt strategiska och taktiska beslutsfattande. Vi vill skapa en trygg och välkomnande arbetsmiljö för våra medarbetare, vi vill aktivt bidra till att skapa ett socialt ansvarsfullt och hållbart samhälle och minska påverkan på miljön i samarbete med våra kunder, partners och leverantörer.

I denna första årliga hållbarhetsrapport beskriver vi vår resa hittills och presenterar den färdplan och det hållbarhetsprogram vi har tagit fram för Mitta Group

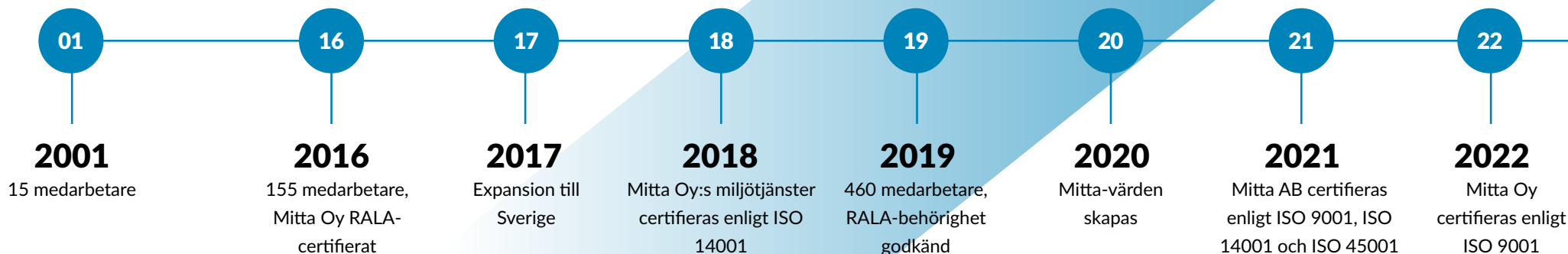
i enlighet med ESG-riktlinjer och FN:s globala mål för hållbar utveckling.

Rapporten hjälper oss att visa hur vår verksamhet bidrar till hållbarhet inom flera olika områden. Vårt hållbarhetsprogram kommer att hjälpa oss att följa upp vårt agerande och att utveckla och styra vår framtida verksamhet på ett ännu mer hållbart sätt.

**Aki Puska, vd**  
Mitta Group



## Tidslinje, historik och nuläge



\*RALA-certifikatet är ett kvalitetscertifikat för organisationer som arbetar i byggbranschen i Finland.

# Mitta Group – organisation och hållbarhet

Mitta Group är ett internationellt verksamt konsultföretag inom mätning och fältundersökning. Vi tillhandahåller även konsulttjänster inom områden som geoteknik, miljö, labbanalyser och kärnavfall. Vi har vuxit kraftigt sedan starten 1989. Vi sysselsätter nu nästan 500 medarbetare på mer än 30 platser i Finland, Sverige och Norge och har blivit marknadsledande inom vårt område.

Mitta Group bildade en hållbarhetskommitté i början av 2022. Kommittén består av medlemmar i vår ledningsgrupp från olika affärsområden från varje land. Kommittén har identifierat vilka av FN:s hållbarhetsmål som är mest relevanta för både nuvarande och planerad framtida verksamhet. Ledningen i hela Mitta Group ansvarar nu för att aktivt implementera kommitténs arbete och gällande hållbarhetsmål i respektive affärsområde. Våra hållbarhetsambitioner kommer att växa i takt med att verksamheten expanderar både geografiskt och till nya affärsområden.

På Mitta Group anser vi att det är mycket viktigt att alla i verksamheten aktivt deltar i hållbarhetsdiskussionerna, att vi alla tar ansvar för våra gemensamma mål och förverkligar dem i den dagliga verksamheten. Hållbarhetsaspekterna ska utgöra en viktig del av vårt ledarskap, nuvarande och framtida.





# FN:s hållbarhetsmål som är viktiga för Mitta



### 3. God hälsa och välbefinnande

Vi ser till att våra medarbetare har en trygg och säker arbetsmiljö som främjar välbefinnande. Vi erbjuder företagshälsovård och karriärvägar för ett långsiktigt hållbart arbetsliv.



### 4. God utbildning

Vi ger möjligheter till yrkesmässig utveckling och främjar aktivt och kontinuerligt lärande för våra medarbetare. Vi samarbetar med universitet, utbildningsinstitutioner och studerande.



### 5. Jämställdhet

Alla våra medarbetare har samma möjligheter, rättigheter och skyldigheter. Ingen anställd får diskrimineras. Vi arbetar proaktivt för att säkerställa lika lön för lika arbete oavsett kön.



## 8. Anständigt arbete och ekonomisk tillväxt

Vi tillhandahåller en konkurrenskraftig lönestruktur och följer alla relevanta standarder för att ge bästa möjliga arbetsmiljö för våra medarbetare. Vi sätter engagemang, utveckling, inkludering och arbetsglädje i centrum i vårt arbete med att säkerställa en hållbar och livskraftig arbetsplats.



## 9. Hållbar industri, innovationer och infrastruktur

Genom vårt omsorgsfulla och högkvalitativa arbete hjälper vi våra kunder att fatta bästa möjliga beslut när det gäller att ta fram lösningar och bygga infrastruktur som ofta har konsekvenser långt in i framtiden.



## 11. Hållbara städer och samhällen

Vi strävar efter att vara en aktiv del av ett hållbart samhälle. Ett exempel på detta är att vi erbjuder arbetstillfällen för säsongarbetare och studerande som ger nyttig arbetslivserfarenhet. Vi vill bidra till att utveckla hållbara städer som producerar hållbar energi som skonar miljön, ger ökad resiliens och tryggar människors hälsa.



## 12. Hållbar konsumtion och produktion

Övergång till en cirkulär ekonomi kräver ett nytt sätt att tänka och arbeta. Både infrastruktur- och byggsektorn använder och producerar betydande mängder material, varav en stor del för närvarande blir avfall. Vi spelar en viktig roll inom flera av våra verksamhetsområden för att hjälpa våra kunder att uppfylla sina cirkulära ambitioner för hantering av massor.



## 13. Bekämpa klimatförändringarna

Vi är medvetna om att vårt arbete påverkar klimatet och arbetar aktivt för att minimera vår egen klimatpåverkan. Vi stöder våra kunder i deras ambitioner genom ledarskap, rådgivning och utbildning för en hållbar miljö.



## 14. Hav och marina resurser

Vår expertis omfattar hydrologisk modellering, flödesmätning, vattenprovtagning och monitoreringslösning som hjälper våra kunder att bättre förstå och minimera sin miljöpåverkan på vattenecosystem.



## 17. Genomförande och globalt partnerskap

Med vår internationella räckvidd, både inom vår egen organisation och tillsammans med våra internationella kunder, deltar vi aktivt i att främja samarbete, hållbarhet och ansvar i allt vi gör.

# Färdplan för hållbarhet

## 2022

- program för hållbarhet

## 2023

- gemensamma rutiner för insamling och rapportering av data för hållbarhetsmålen
- företagets koldioxidavtryck enligt scope 1 och 2 nivå uppnådd.
- uppdatering av inköps- och resepolicyer
- kundnöjdhet, NPS > 30
- eNPS-mål 20

## 2024

- alla Mitta Groups bolag ska vara ISO 14001-certifierade
- handlingsplan för koldioxidneutralitet 2035
- uppdatering av hållbarhetsprogrammet i enlighet med NFRD/CSRD-direktiven

## 2025

- handlingsplan för noll allvarliga olyckor genomförd

## 2026

- företagstillväxt med över 10 % av omsättningen per år fram till 2026

## 2030

- förbrukningen av fossila bränslen i Mittas fordon ska ha minskat med 30 % per anställd

## 2035 koldioxidneutralitet

# Våra värderingar säkerställer att vi agerar på ett ansvarsfullt sätt i vardagen



## Professionella

Vår kompetens är alltid uppdaterad. Vi tar ansvar, vår kommunikation är klar och tydlig, vi arbetar på ett systematiskt, kvalitativt och effektivt sätt och vi bryr oss om och stöttar varandra.



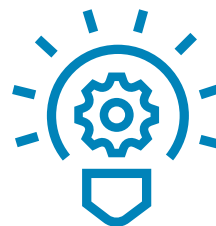
## Kompetenta

Vårt team har rätt kunskap. Vi genomför, levererar och samverkar med våra kunder på ett sätt som skapar förtroende.



## Engagerade

Vi är alltid stolta över våra insatser och villiga att göra vårt bästa för företaget. Vi strävar efter att möta våra kunders behov och önskemål, håller oss uppdaterade kunskapsmässigt och har ett sakligt och trevligt förhållningssätt till våra kunder och kollegor.



## Innovativa

Vi arbetar med de mest lämpliga metoderna och teknikerna, håller oss uppdaterade och à jour med omvärlden och vår bransch för att kunna erbjuda våra kunder nya affärsmöjligheter.

# Hållbar ekonomi

Ekonomiskt ansvarstagande är grundbulten i hållbar verksamhet. Mitta Groups ekonomiska ansvarstagande är därför en grund för framgång, välbefinnande och utveckling i en föränderlig värld. Genom att arbeta etiskt och ansvarsfullt kan vi säkerställa konkurrenskraftiga och långsiktiga tjänster för våra medarbetare och kunder.





Riskhantering och bolagsstyrning är viktiga komponenter i vårt ekonomiska ansvar och en faktor i våra investeringar. Vi strävar efter att investera i utrustning och lösningar som erbjuder längsta möjliga livslängd och har en välorganiserad serviceinfrastruktur.

Genom att vi verkar över hela linjen i både Finland och Sverige, och längre fram i Norge, kan vi erbjuda kunder och intressenter lokala tjänster och samarbetsmöjligheter som ökar livskraften i städer och regioner. Den ekonomiska effekten av vår verksamhet sträcker sig från framgång för våra kunder till tillväxt av den lokala affärsmiljön och sysselsättningen.

Vi säkrar kundnöjdheten genom att upprätthålla våra kvalitetsledningssystem, sträva efter NPS-värden på över 40 år 2024 samt att erbjuda lättillgängliga kanaler för feedback och visselblåsning. Det hjälper oss att betjäna våra kunder på ett stabilt och förutsägbart sätt för bästa möjliga resultat.

Genom att erbjuda arbetstillfällen bidrar vi till ökad sysselsättning i samhället. Det är också viktigt för oss att bidra till ett välmående samhälle genom att betala våra skatter fullt ut i vart och ett av de länder vi är verksamma i.

Att minska löneskillnaderna för likvärdigt arbete är en central jämställdhetsfråga och en grundförutsättning för ett rättvist, givande

och högkvalitativt arbetsliv. För att säkerställa vår egen inverkan på jämställdheten arbetar vi med löneuppföljningsstatistik. Vi är måna om att lönen alltid ska baseras på kompetens och mätbara fakta.

### Informationssäkerhet

Vi sätter en ära i att hantera våra kunders data- och informationssäkerhet på ett betryggande sätt. För att minimera skada vid säkerhetsöverträdelser har vi en systematisk plan för åtgärder och kommunikation gentemot alla relevanta parter i enlighet med vår GDPR-policy.

För att säkerställa att företagets och våra anställdas, kunders och andra intressenters information lagras och hanteras så säkert som möjligt håller vi oss hela tiden à jour med utvecklingen inom informations- och datasäkerhetsområdet på såväl nationell nivå som på EU-nivå.

Vår senaste GDPR-revision inleddes 2022. Där anlidade vi externa dataskyddstjänster för att försäkra oss om att alla våra åtgärder uppfyller de nödvändiga juridiska och etiska kraven.

## Finansiella nyckeltal (2022):



Total omsättning i Mitta Group

**54,6 MILJONER €**



Inkomstskatter (multiplicerade)

**143 800 €**



Övriga skatter

**14,5 MILJONER €**



Personalavgifter/lönebikostnader

**7,6 MILJONER €**

# Social hållbarhet

Mitta Groups tjänster och verksamhet bygger på medarbetarnas välbefinnande. Det är därför viktigt för oss att vara en attraktiv, inkluderande och trygg arbetsplats där medarbetarna kan vara sig själva och utvecklas som individer. Vi har ett starkt fokus på våra medarbetares hälsa, trygghet och välbefinnande med nolltolerans mot diskriminering. Vi vill att våra medarbetare ska känna sig stolta över att arbeta på Mitta.



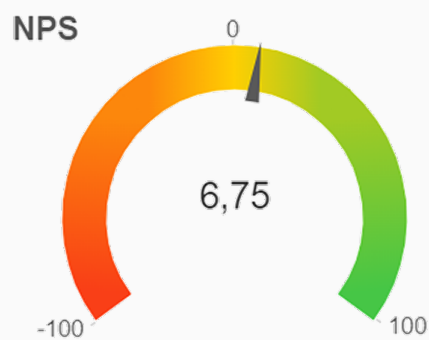
## Säkerhet på arbetsplatsen

Vi arbetar för att minimera riskerna för arbetsskador, olyckor och tillbud samtidigt som vi hela tiden lär oss och förbättrar oss. Våra ledningsprocesser stöder våra medarbetares fysiska och psykiska hälsa samt deras sociala behov.

Vår arbetsmiljökultur bygger på artikel 153 i fördraget om Europeiska unionens funktionssätt. I Sverige är vi certifierade enligt ISO 45001 – Ledningssystem för arbetsmiljö. I Finland har vi sedan hösten 2022 en egen hälso- och säkerhetschef som arbetar med att utforma säkerhetsrutiner, utreda olyckor och tillbud samt göra riskbedömningar.

Arbetsmiljörisker och brister i arbetsmiljön utvärderas och åtgärdas på högsta ledningsnivå. Mitta Groups mål är att 100 % av alla incidenter ska rapporteras. Vi strävar efter att minska antalet allvarliga arbetsrelaterade olyckor till noll år 2025. Vi vill minska kortvarig frånvaro genom öppen och ärlig kommunikation mellan anställda, chefer och HR. Vårt mål är att korttidsfrånvaron inte ska överstiga 4 % på årsbasis.





## Välbefinnande i arbetet

Välbefinnande i arbetet innebär ett tryggt, hälsosamt och produktivt arbete i en välskött organisation där både fysisk och psykisk hälsa stöds på lämpligt sätt. Det är viktigt att reagera på problem och risker relaterade till arbetshälsan så tidigt som möjligt. Med hjälp av modellen för tidigt ingripande, enkel tillgång till rätt sorts sjukvård vid behov och ett starkt och effektivt ledarskap ser vi till att stödja våra medarbetares välbefinnande så bra vi bara kan. Alla anställda erbjuds en mycket omfattande företagshälsövård, som också används för lagstadgade medicinska undersökningar.

Eftersom välbefinnande är mer än hälsa och hälsovård strävar vi efter att stödja våra medarbetare på olika sätt för att skapa en bättre balans mellan arbete och fritid. Sedan 2021 har till exempel våra heltidsanställda i Finland tillgång till en företagsstödd cykelförmån som bidrar till hälsofrämjande motion och miljövänliga resor. Mitta Groups medarbetare får också årliga förmånssedlar som kan användas till massage, kulturevenemang och sport.

Under 2021 genomförde vi en medarbetarundersökning som bland annat mätte medarbetarnas Net Promoter Score (eNPS), det vill säga hur sannolikt det är att de skulle rekommendera sin arbetsgivare till andra. Vi kommer att upprepa undersökningen åtminstone vartannat år. I 2021 års undersökning svarade 68 % av våra medarbetare och gav Mitta ett eNPS-värde på 6,75. Vårt mål är att ha ett eNPS-värde på 20 år 2024.



Samarbetet med skolor, universitet och sommarjobbare är både utvecklande och givande. Bild/Lasse Heikkinen.

## Kompetensutveckling

Vi arbetar ständigt med att höja vår personals kompetensnivå och uppmuntrar våra medarbetare att vara aktiva i sin utveckling tillsammans med sina chefer. Arbetet med att stärka kopplingen mellan medarbetarnas kompetens, utveckling eller utbildning, och löneutveckling kommer att fortsätta.

Kompetensutvecklingen gäller även ledningen. Alla chefer i Finland har genomgått ledarskapsutbildning. I Sverige har utbildningen av våra chefer fokuserat på operativa aspekter av verksamheten samt arbetsrätten.

För att ge studerande och unga i våra samhällen goda arbets- och utbildningserfarenheter erbjuder Mitta sommarjobb och deltar i den finländska kampanjen Ansvarsfullt sommarjobb (Vastuullinen kesäduuni). År 2021 kom Mitta Oy på tredje plats i kampanjens tävling i kategorin storföretag. Resultatet baserades på en tredjepartsundersökning bland hundratals unga arbetstagare.

Mitta samarbetar också med skolor och universitet i syfte att bidra till att utveckla den framtida mät- och infrastrukturbranschen. Inom ramen för samarbetet undervisar vi bland annat i olika mättekniker med hjälp av flera olika undervisningsmetoder samt lärande i arbete.

## Uppförandekod

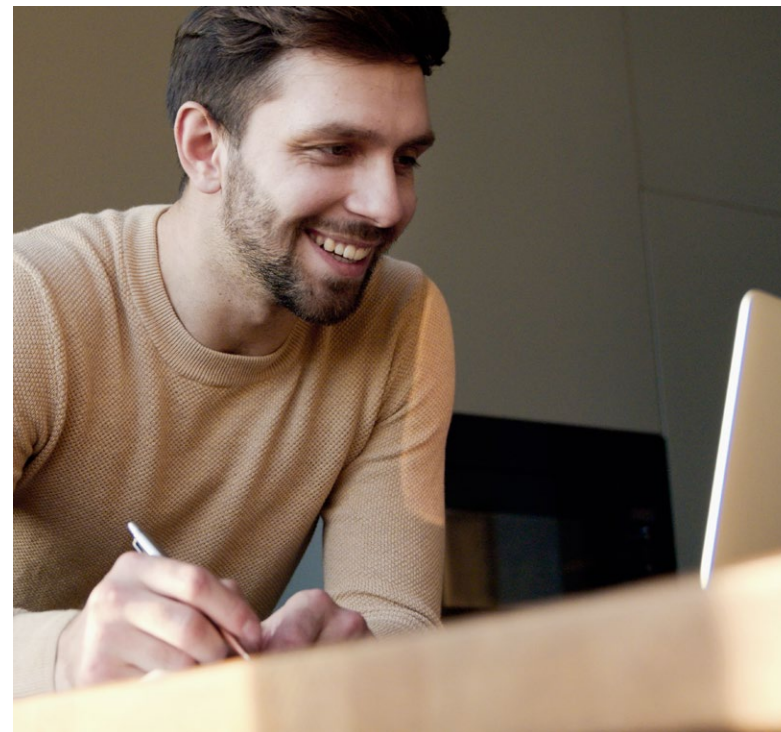
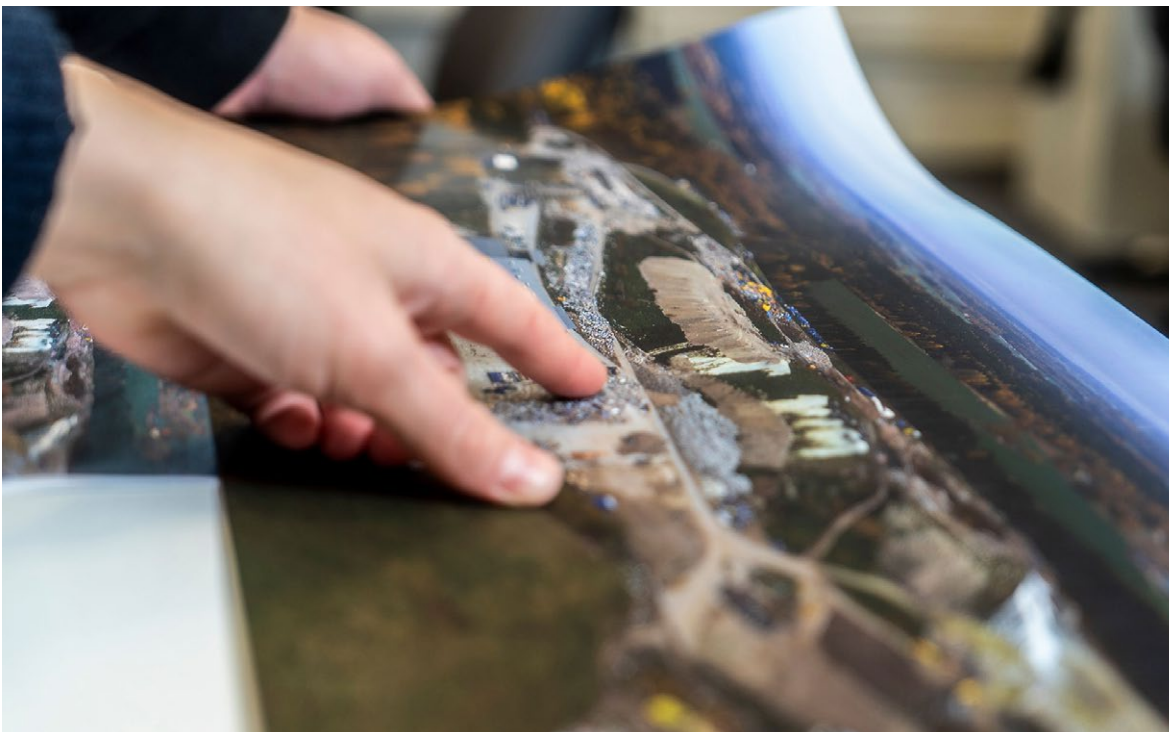
Vår uppförandekod baseras på FN:s Global Compact och vi använder oss av ansvarsfulla affärsmetoder som kännetecknas av hög affärsetik och god affärssed i allt vi gör. Vi tar ansvar för vår verksamhet och visar omtanke och lojalitet gentemot alla berörda. Vi vill säkerställa att våra medarbetare, kunder och andra intressenter både agerar och behandlas på ett etiskt sätt och har därför under hösten 2022 på vår webbsida [mitta.fi](https://mitta.fi) publicerat en egen uppförandekod riktad till externa partners, som exempelvis leverantörer.

Vi följer gällande lagar, avtal och branschstandarder när det gäller arbetstider och löner. Alla anställda har avtal där anställningsvillkoren framgår. Under onboardingen informeras alla anställda om vår uppförandekod och andra policyer, till exempel processer som rör våra kvalitetsledningssystem.

# Miljömässig hållbarhet

Miljöengagemanget är starkt på Mitta. Det framgår inte minst av våra miljökonsulter som har till uppgift att arbeta med företag och organisationer för att minimera deras miljöpåverkan.





Vi strävar efter att erbjuda våra kunder tjänster som bidrar till en hållbar utveckling och att ta fram tekniska lösningar som har minsta möjliga påverkan på hälsa och miljö. Vi ser därför till att aktivt upprätthålla en hög miljökompetens genom kontinuerlig förbättring av vårt kunnande inom det tekniska och miljömässiga området.

Det resande vi behöver göra under våra uppdrag och mellan våra kontor är vårt eget största miljöavtryck. Även om resor tyvärr är oundvikliga i vårt arbete har vi ett nätverk av laboratorier, fältundersökningsbaser och kontorslokaler jämnt fördelade runt

om i Finland och Sverige som hjälper oss och våra kunder att minska resandet och den miljöpåverkan som resandet orsakar.

Vi tar alltid hänsyn till vårt miljöavtryck när vi väljer transportsätt. Vi håller digitala möten istället för att resa när så är möjligt. Vi åker alltid kollektivt när vi kan. Vi har också miljömål för vår egen fordonsflotta där vi vill minska användningen av fossila bränslen och påverkan på klimatet. Vi strävar mot koldioxidneutralitet.

# Våra nästa steg för att minska miljöpåverkan







Vi är övertygade om att god kvalitet och effektiva arbetsmetoder bidrar till att minska miljöpåverkan både från vår egen verksamhet och från dem vi arbetar med. Vi strävar efter att systematisera alla våra arbetsrutiner

för att ta hänsyn till miljön. En del av bolagen i Mitta Group har redan ISO 14001-certifierade miljöledningssystem. Vårt mål är att alla våra bolag i slutet av 2024 ska följa ISO 14001.

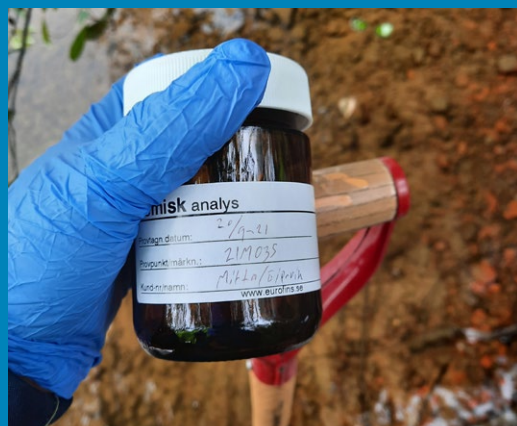
Vi har fortfarande mest bensin- och dieseldrivna bilar men möjligheten att gradvis ersätta dem med hybrid- eller elbilar undersöks för närvarande. Vår övergång till fler elbilar har redan inletts i Sverige.

De obligatoriska och regelbundna energibesiktningar för stora företag som föreskrivs i EU:s energieffektivitetsdirektiv gäller även för Mitta.

En kartläggning av energianvändningen i Mittas lokaler, både i form av elektricitet och uppvärmning, och användningen av bränsle och bränsletyp i våra bilar genomförs för närvarande för att se vilka energireducerande och energieffektiviserande åtgärder som kan vidtas.

Vi tar hänsyn till relevanta miljöaspekter vid inköp av produkter och tjänster och samarbetar med våra leverantörer och entreprenörer i hållbarhetsfrågor.

Datasystem för hantering av inköp, materialanvändning, avfallsproduktion och återvinningsgrad utvecklas. Åtgärder för att öka återvinningsgraden och minska materialförlusterna och mängden producerat avfall vidtas kontinuerligt.



## Livet på land

Vi utför årligen fler än hundra undersökningar i mark, grundvatten, vattendrag och sjöar samt sediment och luft i förorenade områden i Sverige och Finland. Vi hjälper organisationer att förvärva nödvändig kunskap om föroreningssituationen, utföra riskbedömningar och tar fram förslag till ytterligare insatser och åtgärder. Vi leder också flera saneringsprojekt i mark och grundvatten årligen och hjälper våra kunder att uppfylla sitt juridiska ansvar för att minska riskerna för människor och miljö.

# Vi hjälper våra kunder att nå sina hållbarhetsmål

Vårt mål är att hjälpa kunderna att minska sitt miljöavtryck, att förebygga och minska potentiella miljöskador och att förbättra miljöns status. Vårt företag uppfyller juridiskt bindande skyldigheter som fastställts av olika intressegrupper som vi samarbetar med, och vi skyddar miljön genom vårt miljöledningssystem. Vi använder bästa tillgängliga teknik och utvecklar kontinuerligt våra tjänster för att leverera hållbara mätlösningar som är tekniskt robusta och mindre energi- och underhållskrävande.

Vi sätter hållbarheten högt i vårt agerande och försöker varje dag inspirera våra partners att göra detsamma. Vi vill att alla våra aktörer i värdekedjan ska bidra till en mer hållbar framtid.



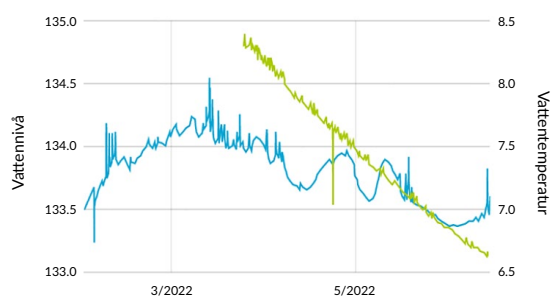


## Dammsäkerhet

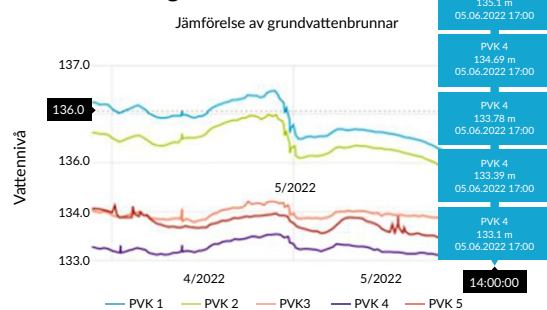
Åldrande dammar och klimatförändring innebär utmaningar för dammsäkerheten. Mitta har tagit fram ett dammsäkerhetsregister som fler än 40 vattenkraftverk redan har anslutit sig till i Finland. Syftet med åtgärder kring dammsäkerhet är att förhindra att dammarna kollapsar. Dammsäkerhetsregistret är ett mjukvarupaket utvecklat för underhåll och analys av monitorerings-, mät- och planeringsdata för dammsäkerhet. I systemet lagras den allmänna information som krävs enligt dammsäkerhetslagen samt mätdata i enlighet med programmet för dammövervakning.



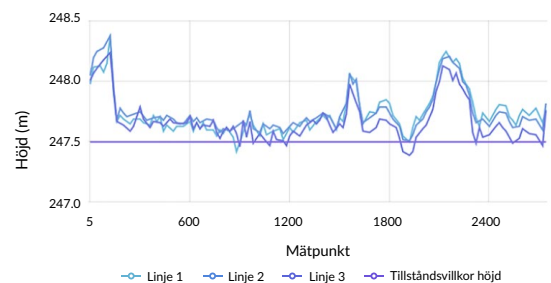
### Grundvattennivå och temperatur



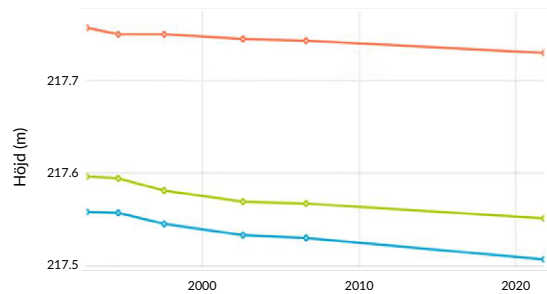
### Jämförelse av grundvattennivå



### Dammkrön



### Tryckpelare





[www.mitta.se](http://www.mitta.se)