

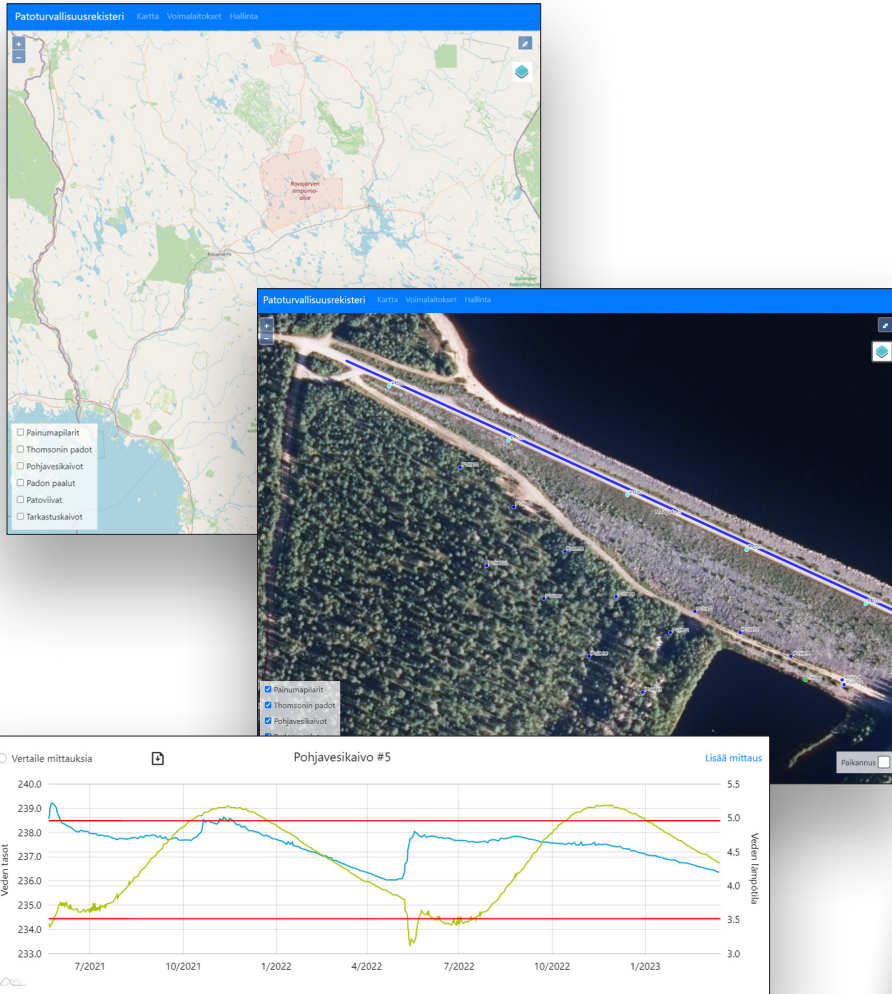
Patoturvallisuusrekisteri ja seurantajärjestelmä



Patojen ikääntyminen ja ilmastonmuutos merkitsevät haasteita patojen turvallisuudelle. Hyvällä seurannalla pystytään ennakoimaan ja estämään patojen murtuminen sekä muut patoturvallisuutta uhkaavat muutokset.

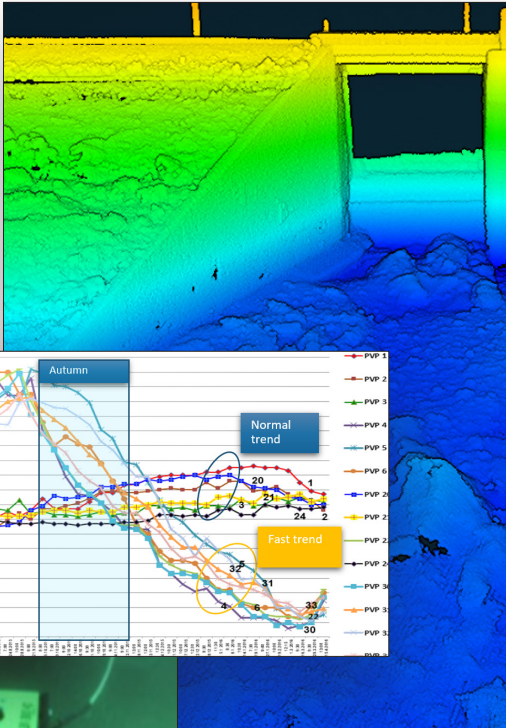
Mitan patoturvallisuusrekisteriin ja seurantajärjestelmään on liittynyt Suomessa jo yli 40 vesivoimalaitosta. Patoturvallisuusrekisteri on ohjelmistojärjestelmä, joka on kehitetty patoturvallisuuden valvonta-, mittaus- ja suunnittelutietojen ylläpitoon ja analysointiin. Järjestelmään tallennetaan patoturvallisuuslain edellyttämät yleiset tiedot sekä padonvalvontaohjelman mukaiset mittaustiedot.





Järjestelmässä patoturvallisuuden vaatimuksia on helppo seurata ja dokumentoida keskitetysti. Järjestelmää käyttävät asiakkaat saavat tarkan seurantapalvelun ohella myös tukea Mitan pitkästä kokemuksesta sekä vankasta patoturvallisuusasiantuntemuksesta.

- ✓ Karttapohjainen käyttöliittymä
- ✓ Mobiilikäyttöliittymä kenttäolosuhteisiin
- ✓ Patoturvallisuuden valvontakohteet eriteltynä kartassa
- ✓ Datagrafikat vertailuominaisuuksilla
- ✓ Dokumentointi- ja jäsentelyominaisuudet
- ✓ Seuranta sisältää sekä manuaalisesti järjestelmään tuotuja mittaustuloksia sekä jatkuvatoimisten mittausasemien lähettämiä monitorointituloksia
- ✓ Hälytysrajat



Patojen turvallisuuteen liittyvät seuranta- ja ylläpitopalvelut

- ✓ Suunnittelu- ja konsultointipalveluita patoturvallisuuden ylläpitoon
- ✓ Ulkoiset asiantuntijapalvelut patoturvallisuustarkastuksiin
- ✓ Mittaus- ja monitorointipalvelut
- ✓ Maapatojen vuotoaikakannukset
- ✓ Maapatojen vuotokorjaukset
- ✓ Virtausmallinnukset 1D- ja 2D-ohjelmistolla
- ✓ Drone/Lidar-laserskannaus, Multi-beam luotaus, ROV sukellusrobotti mittauksiin
- ✓ Dronelämpökuvaukset patojen vuotojen tarkkailuun

Patorekisteri on luotu helpottamaan padonomistajien patoturvallisuusvalvontaa. Yksinkertaisen käyttöjärjestelmän ja ulkoasun ansiosta, olennainen data ja lain vaatimat dokumentit löytyvät nopeasti yhdestä paikasta. Ajantasaisen tilannekuvan ansiosta tarkastukset ja ennakoivat toimenpiteet nopeutuvat.

Ota yhteyttä

Veli-Pekka Sirniö

palvelupäällikkö, ympäristö

veli-pekka.sirnio@mitta.fi

+358 40 556 8592

Ilkka Kylmänen

toimialajohtaja, ympäristö

ilkka.kylmanen@mitta.fi

+358 40 502 8245